



شرکت
ریحان نیک کاران

ارائه سراسری کامپیوترهای کوچک در ایران
 مینی کامپیوتر، جایگزین مطمئن کیس کامپیوتر

- ✓ مشهور در فروش
- ✓ تخصص در مشاوره
- ✓ تنوع در محصولات
- ✓ گستردگی در خدمات

www.
Mini Computer.ir
 Sales@MiniComputer.ir
 @MiniComputer_ir

شعبه تهران : امیرآباد شمالی - بعد از جلال - بین خیابان ۷۰۶ - پلاک ۱۸۸۱ - واحد ۲
 تلفن: ۴۱ ۴۲ ۵۰۰۰ - ۰۲۱ (۳۰ خط)

دفتر مرکزی : مشهد - پیروزی ۲۶ - فرقانی ۱۱ - رز ۶ - ساختمان پیمان نیک کاران
 تلفن: ۴۱ ۴۷ - ۸۷۶ - ۰۵۱۳ (۳۸ خط)



تین کلاینت Dell Wyse 5070 Extended

معرفی اجمالی تین کلاینت Dell Wyse 5070 Extended :



زیبا، قدرتمند، بروز و مدرن اولین کلماتی هستند که با دیدن یکباره تین کلاینت Dell Wyse 5070 Extended به ذهن خطور می کنند. کمپانی Dell تین کلاینت Dell Wyse 5070 Extended را به عنوان پرچمدار محصولات خود در بازار مینی کامپیوترها معرفی کرده است، تین کلاینت Dell Wyse 5070 Extended یکی از محصولات محوری این کمپانی مطرح آمریکایی در بازار IT و سخت افزار می باشد. کمپانی Dell این مینی کامپیوتر را با توجه به نیاز بازار به صورت انعطاف پذیر در حالت زیروکلاینت و تین کلاینت معرفی کرد که در صورت استفاده از این مینی کامپیوتر در حالت زیروکلاینت یک فریمور بر پایه لینوکس مخصوص شرکت Dell با نام Thin OS روی آن نصب می شود که با انواع پروتکل های مجازی سازی دسکتاپ و اپلیکیشن (RFX/RDP/RDS, PCOIP, HDX/ICA) کار می کند.

مینی کامپیوتر قدرتمند Dell Wyse 5070 Extended با پردازنده چهار هسته ای Intel Pentium Silver J5005 با فرکانس 2.8 گیگاهرتزی و 2 اسلات رم DDR4 تا 64 گیگابایت حافظه را پشتیبانی می کند. این تین کلاینت به یک عدد کارت گرافیک Radeon 2G DDR5 در کنار گرافیک Onboard مدل Intel UHD 605 مجهز شده است که کیفیت تصویر خارق العاده UltraHD را روی 6 مانیتور همزمان ارائه می دهد.

وجود دو عدد پورت صنعتی COM و یک عدد پورت Parallel موجود روی این تین کلاینت، یک پکیج اداری صنعتی رویایی را با کارکردی روان برای مشتریان به ارمغان می آورد که نیاز کاربران را برای چند سال برآورده خواهد کرد. علاوه بر مشخصات مدرن و قدرتمند فوق، Dell Wyse 5070 Extended مجهز به یک سیستم بایوس پیشرفته UEFI است که حداکثر کنترل را می توان روی تک تک پورت ها حتی USB ها بطور جداگانه داشت. در یک کلام اطلاق شاخصه قدرتمند به تین کلاینت Dell Wyse 5070 Extended به این دلیل هست که پردازنده به کار گرفته شده در این مینی کامپیوتر در حالت burst فوق العاده قدرتمند است. همچنین اطلاق شاخصه پرسرعت به تین کلاینت Dell Wyse 5070 Extended بدلیل سرعت فوق العاده رم و همچنین پورت های پرسرعت USB3.0 و همچنین وای فای پرسرعت مدل M2 است که سرعت 867 مگابیت بر ثانیه را دارد. پس می توان با اطمینان گفت تین کلاینت Dell Wyse 5070 Extended در رده کاربری سازمانی کم نظیر است.

صفحه اول

معرفی اجمالی

مشخصات فنی

مزایا و معایب

چاپ



تین کلاینت Dell Wyse 5070 Extended

قابلیت‌های عمومی: ➤



- قدرتمند بواسطه پردازنده 2.8 گیگا هرتزی
- سرعت فوق العاده لودینگ کلی سیستم بکمک رم های مدرن و پیشرفته DDR4 با فرکانس 2400
- کنترل پذیری فوق العاده سیستم بکمک سیستم بایوس پیشرفته جدید کمپانی Dell
- مناسب کارکرد صنعتی بواسطه وجود پورت صنعتی COM
- تنوع در پذیرش وسایل جانبی بکمک پورت های یو اس بی 2 و 3 و تایپ C
- سرعت بالا در کارکرد بکمک دو اسلات رم DDR4 و هارد اس اس دی M2
- کم حجم و کوچک و قابل استقرار روی میز
- **سرعت ارتباطی بالا** به کمک شبکه سیمی 1000 (گیگ) و وایرلس AC و 5 پورت USB3.0
- بدنه فلزی مستحکم با روکش پلاستیک مشبک جهت زیبایی بیشتر و جریان مناسب هوا جهت خنک سازی
- انعطاف پذیر در تغییر کارایی از **تین کلاینت به زیروکلاینت**
- راحتی کار با پشتیبانی از **6 مانیتور همزمان**
- وضوح تصویر فوق العاده به کمک پشتیبانی از **کیفیت الترا اچ دی**

صفحه اول

معرفی اجمالی

مشخصات فنی

مزایا و معایب

چاپ



تین کلاینت Dell Wyse 5070 Extended



قابلیت‌های ویژه: ➤



- مجهز به تکنولوژی مدیریت حرارتی جهت کنترل دمای سیستم
- سازگار با محیط زیست به کمک تاییدیه کیفیت و مصرف بهینه
- دسترس پذیری بالا با پشتیبانی کامل از پرینترها و اسکنرها
- انعطاف پذیری در کارایی با پشتیبانی از انواع پروتکل های VDI



صفحه اول

معرفی اجمالی

مشخصات فنی

مزایا و معایب


چاپ



تین کلاینت Dell Wyse 5070 Extended



مشخصات : ➤

<p>ویندوز 10 نسخه 32 بیتی و 64 بیتی جهت استفاده به عنوان تین کلاینت (بیش فرض) سیستم عامل Thin OS شرکت دل وایز جهت استفاده به عنوان زیرکلاینت و اتصال به پروتکل های (PCOIP,RDP/RFX,HDX\ICA)</p>	<p>سیستم عامل های قابل پشتیبانی</p>
<p>پردازنده 4 هسته ای با فرکانس 1.5 گیگا هرتزی (برست تا 2.8 گیگا هرتز) برند Intel Pentium Silver J5005</p> <p>Intel® Pentium Silver J5005 (Quad Core 1.5GHz, up to 2.8GHz burst)</p>	<p>مشخصات پردازنده</p> 



صفحه اول

معرفی اجمالی

مشخصات فنی

مزایا و معایب

چاپ



تین کلاینت Dell Wyse 5070 Extended



کارکرد خنک (کارکرد 24 ساعته) بدون فن پشتیبانی از تکنولوژی مجازی سازی VDI و Intel® Turbo Boost Technology	توضیحات پردازنده
دارای دو جک 3.5 میلیمتری ورودی و خروجی صدا (کومبو) یکی در جلو و یکی در عقب دستگاه و یک خروجی 3.5 میلیمتری صدا در جلوی دستگاه	کارت صدا
پورت شبکه سیمی 1000(گیگ)	کارت شبکه

صفحه اول

معرفی اجمالی

مشخصات فنی



مزایا و معایب

چاپ



تین کلاینت Dell Wyse 5070 Extended



<p>پشتیبانی از هارد M2 دارای یک اسلات هارد M2 SSD</p> <p>8GB/16GB/32GB/64GB/128GB/256GB/512GB/1TB</p>	<p>ذخیره سازی</p> 
<p>کارت شبکه وایرلس سری AC با سرعت 867 Mb/s</p> <p>Optional dual band 802.11 a/b/g/n/ac wireless and Bluetooth</p>	<p>وایرلس (انتخابی)</p> 



صفحه اول

معرفی اجمالی

مشخصات فنی

مزایا و معایب

چاپ



تین کلاینت Dell Wyse 5070 Extended



<p>دارای 2 عدد کارت گرافیک</p> <p>Intel® UHD 605(Onboard) AMD Radeon 9173 PCI-E graphics card (2G DDR5 64Bit)</p> <p>4 مانیتور با کیفیت 3840*2160 با نرخ انتقال 60هرتز 2 مانیتور با کیفیت 2560*1600 با نرخ انتقال 60هرتز</p>	<p>گرافیک</p> 
<p>دو اسلات رم از نوع DDR4</p> <p>4GB/8GB/16GB/32GB DDR4 2400 MHz (2*SODIMM)</p>	<p>حافظه رم</p> 



صفحه اول

معرفی اجمالی

مشخصات فنی

مزایا و معایب

چاپ

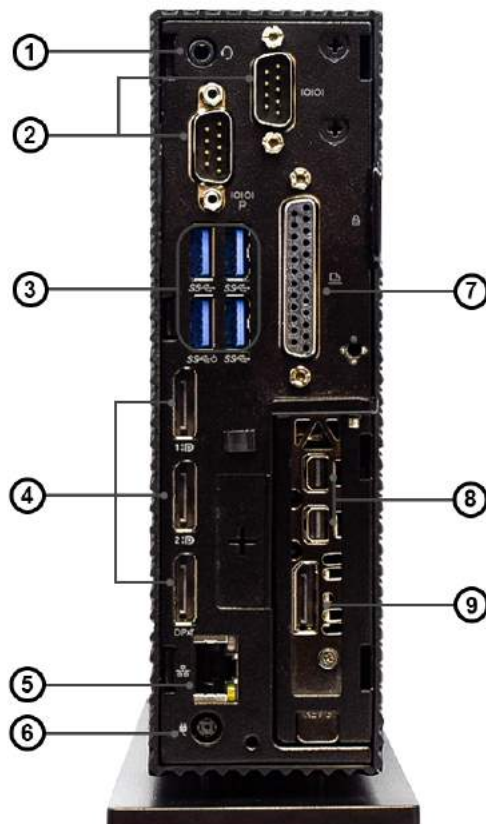


تین کلاينت Dell Wyse 5070 Extended



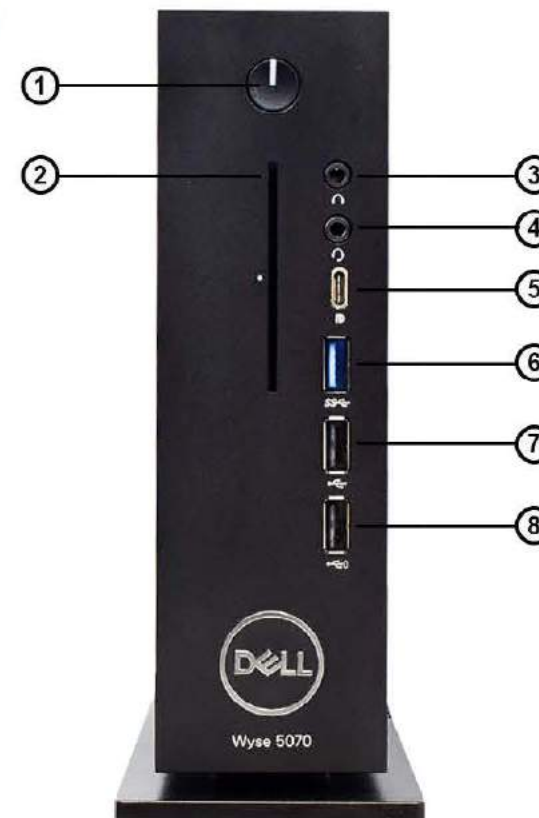
پشت دستگاه:

- ۱- ورودی و خروجی صدا AUX
- ۲- ۲ عدد پورت COM
- ۳- ۴ عدد پورت USB 3
- ۴- ۳ عدد پورت خروجی تصویر Display
- ۵- پورت شبکه LAN
- ۶- سوکت آداپتور برق دستگاه
- ۷- پورت LPT
- ۸- ۲ عدد پورت mini Display
- ۹- پورت خروجی تصویر Display



جلو دستگاه:

- ۱- دکمه خاموش / روشن دستگاه
- ۲- CAC Card Reader
- ۳- پورت خروجی صدا (اسپیکر)
- ۴- پورت ورودی صدا (میکروفون)
- ۵- پورت USB 3.1 Type C
- ۶- پورت USB 3.1
- ۷- پورت USB 2
- ۸- پورت USB 2



صفحه اول

معرفی اجمالی

مشخصات فنی

مزایا و معایب

چاپ



تین کلاینت Dell Wyse 5070 Extended



پروتکل‌های قابل پشتیبانی

پشتیبانی از انواع پروتکل مجازی سازی دسکتاپ و اپلیکیشن در حالت زیرو کلاینت (RDP/RFX,PCOIP,HDX/ICA)

- Remote Desktop RDP 10
- Citrix ICA/HDX
- Microsoft Windows 2003 / 2008/2012R2/2016
- VMware View/VMware Horizon View 7.2/7.6/7.8/VMware Blast

لوازم جانبی همراه

- 1 عدد ماوس اصلی (انتخابی)
- 1 عدد کیبورد اصلی (انتخابی)
- 1 عدد پایه رومیزی
- 1 عدد آداپتور برق
- 1 عدد سیم اتصال به پرینتر
- گارانتی نامه
- 1 عدد مبدل تصویر Display به VGA

صفحه اول

معرفی اجمالی

مشخصات فنی

مزایا و معایب

چاپ



تین کلاینت Dell Wyse 5070 Extended



www.
miniComputer.ir
۰۲۱-۴۱۴۲۵۰۰۰ (خط ۳۰)
۰۹۱۲۰۳۸۹۵۰۰



محتویات بسته بندی (ماوس و کیبورد انتخابی)
پک زیبا و کامل از محصولات Dell روی میز شما

RAM Slot A

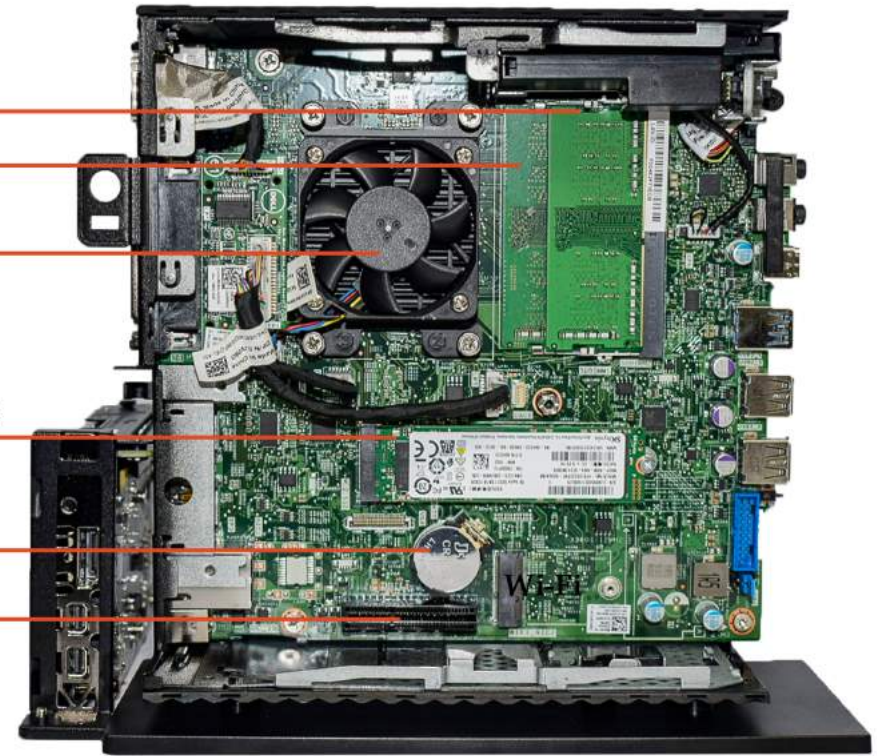
RAM Slot B

CPU

Hard SSD M2

Bios Battery

PCI Slot



صفحه اول

معرفی اجمالی

مشخصات فنی

مزایا و معایب

چاپ



تین کلاینت Dell Wyse 5070 Extended



وزن	1360 گرم بدون کارت گرافیک
ابعاد	طول : 184mm عرض : 55mm ارتفاع: 184mm
گارانتی	1 سال گارانتی داخلی 3 سال گارانتی سخت افزار بین المللی 5 سال خدمات پس از فروش
تغذیه برق	برق مصرفی 130 وات External 130 Watt AC Adapter (Extended chassis), Worldwide auto- sensing 100-240 VAC, 50-60Hz; Power consumption: 9.7 watts (idle w/RJ45)
کاربری ها	<ul style="list-style-type: none"> اداری و شرکت ها ابزار دقیق و اتوماسیون بانک ها کافی نت / مشاورین املاک / دفاتر پیشخوان سازمان های دولتی و کتابخانه ها آژانس هواپیمایی دوربین مدار بسته بیمارستان ها جایگاه سوخت فروشگاه خانگی دانشگاه و آموزشگاه طراحی گرافیکی دو بعدی هتل ها



صفحه اول

معرفی اجمالی

مشخصات فنی

مزایا و معایب

چاپ



تین کلاینت Dell Wyse 5070 Extended



نقاط قوت

- بسیار قدرتمند و پیشرفته و کنترل پذیر
- پشتیبانی از کیفیت تصویر Ultra HD
- وجود پورت صنعتی COM و Parallel جهت استفاده صنعتی
- انعطاف پذیر در حالت زیرو کلاینت و تین کلاینت

نقاط ضعف

- نبود پورت VGA که بوسیله مبدل رایگان ارائه شده، قابل رفع می باشد.
- دارای فن (خوشبختانه دارای فن هوشمند)



صفحه اول

معرفی اجمالی

مشخصات فنی

مزایا و معایب

چاپ



مشخصات فنی دستگاه		
ویندوز 10 نسخه 32 بیتی و 64 بیتی جهت استفاده به عنوان تین کلاینت (پیش فرض) سیستم عامل Thin OS شرکت دل وایز جهت استفاده به عنوان زیروکلاینت و اتصال به پروتکل های پشتیبانی (PCOIP,RDP/RFX,HDX\ICA)	سیستم عامل های قابل پشتیبانی	
پردازنده 4 هسته ای با فرکانس 1.5 گیگا هرتزی (برست تا 2.8 گیگا هرتز) برند Intel Pentium Silver J5005 Intel® Pentium Silver J5005 (Quad Core 1.5GHz, up to 2.8GHz burst)	مشخصات پردازنده	
دو اسلات رم از نوع DDR4	حافظه رم	
GB/8GB/16GB/32GB DDR4 2400 MHz (2*SODIMM)		
دارای دو جک 3.5 میلیمتری ورودی و خروجی صدا (کومبو) یکی در جلو و یکی در عقب دستگاه و یک خروجی 3.5 میلیمتری صدا در جلوی دستگاه	کارت صدا	
پورت شبکه سیمی 1000(گیگ)	کارت شبکه	
پشتیبانی از هارد M2 دارای یک اسلات هارد M2 SSD	ذخیره سازی	
8GB/16GB/32GB/64GB/128GB/256GB/512GB/1TB		
کارت شبکه وایرلس سری AC با سرعت 867 Mb/s	وایرلس (انتخابی)	
Optional dual band 802.11 a/b/g/n/ac wireless and Bluetooth		
دارای 2 عدد کارت گرافیک Intel® UHD 605(Onboard) AMD Radeon 9173 PCI-E graphics card (2G DDR5 64Bit) 4 مانیتور با کیفیت 3840*2160 با نرخ انتقال 60هرتز 2 مانیتور با کیفیت 2560*1600 با نرخ انتقال 60هرتز	گرافیک	
<ul style="list-style-type: none"> اداری و شرکت ها ابزار دقیق و اتوماسیون بانک ها کافی نت/ مشاورین املاک/ دفاتر پیشخوان سازمان های دولتی و کتابخانه ها آژانس هواپیمایی دوربین مدار بسته بیمارستان ها جایگاه سوخت فروشگاه خانگی دانشگاه و آموزشگاه طراحی گرافیکی دو بعدی هتل ها 	کاربری ها	
پشتیبانی از انواع پروتکل مجازی سازی دسکتاپ و اپلیکیشن در حالت زیرو کلاینت (RDP/RFX,PCOIP,HDX/ICA)	پروتکل های قابل پشتیبانی	
<ul style="list-style-type: none"> Remote Desktop RDP 10 Citrix ICA/HDX Microsoft Windows 2003 / 2008/2012R2/2016 VMware View/VMware Horizon View 7.2/7.6/7.8/VMware Blast 		
<ul style="list-style-type: none"> 1 عدد مبدل تصویر Display به VGA 	<ul style="list-style-type: none"> 1 عدد ماوس اصلی (انتخابی) 1 عدد کیبورد اصلی (انتخابی) 1 عدد پایه رومیزی 1 عدد آداپتور برق 1 عدد سیم اتصال به پرینز گارانتی نامه 	لوازم جانبی همراه
برق مصرفی 130 وات External 130 Watt AC Adapter (Extended chassis), Worldwide auto- sensing 100-240 VAC, 50-60Hz; Power consumption: 9.7 watts (idle w/RJ45)	برق مصرفی	
وزن : 1360 گرم بدون کارت گرافیک 3 طول: 184mm عرض: 55mm ارتفاع: 184mm	وزن و ابعاد	
<ul style="list-style-type: none"> 1 عدد پورت شبکه اترنت 10/100/1000 1 پورت خروجی صدا هدفون (جلو دستگاه) 2 عدد پورت ورودی و خروجی ترکیب شده صدا 2 عدد آنتن وایرلس (پشت دستگاه) 2 عدد پورت COM (پشت دستگاه) 1 عدد پورت LPT (پشت دستگاه) 3 عدد پورت خروجی تصویر Display (پشت دستگاه) 1 عدد پورت خروجی تصویر Display مربوط به کارت گرافیک (انتخابی) 2 عدد پورت خروجی تصویر Mini Display مربوط به کارت گرافیک (انتخابی) 2 عدد پورت USB 2.0 (2 عدد جلو دستگاه) 5 عدد پورت USB 3.0 (4 پشت دستگاه و 1 عدد جلو دستگاه) 1 عدد پورت USB تایپ C (جلو دستگاه) 	پورت ها	

➤ قابلیت‌های عمومی:

- قدرتمند بواسطه پردازنده 2.8 گیگا هرتزی
- سرعت فوق العاده لودینگ کلی سیستم بکمک رم های مدرن و پیشرفته DDR4 با فرکانس 2400
- کنترل پذیری فوق العاده سیستم بکمک سیستم بایوس پیشرفته جدید کمپانی Dell
- مناسب کارکرد صنعتی بواسطه وجود پورت صنعتی COM
- تنوع در پذیرش وسایل جانبی بکمک پورت های یو اس بی 2 و 3 و تایپ C
- سرعت بالا در کارکرد بکمک دو اسلات رم DDR4 و هارد اس اس دی M2
- کم حجم و کوچک و قابل استقرار روی میز
- سرعت ارتباطی بالا به کمک شبکه سیمی 1000 (گیگ) و وایرلس AC و 5پورت USB3.0
- بدنه فلزی مستحکم با روکش پلاستیک مشبک جهت زیبایی بیشتر و جریان مناسب هوا جهت خنک سازی
- انعطاف پذیر در تغییر کارایی از تین کلاینت به زیروکلاینت
- راحتی کار با پشتیبانی از 6 مانیتور همزمان
- وضوح تصویرفوق العاده به کمک پشتیبانی از کیفیت الترا اچ دی

➤ قابلیت‌های ویژه:

- مجهز به تکنولوژی مدیریت حرارتی جهت کنترل دمای سیستم
- سازگار با محیط زیست به کمک تاییدیه کیفیت و مصرف بهینه
- دسترس پذیری بالا با پشتیبانی کامل از پرینترها و اسکنرها
- انعطاف پذیری در کارایی با پشتیبانی از انواع پروتکل های VDI